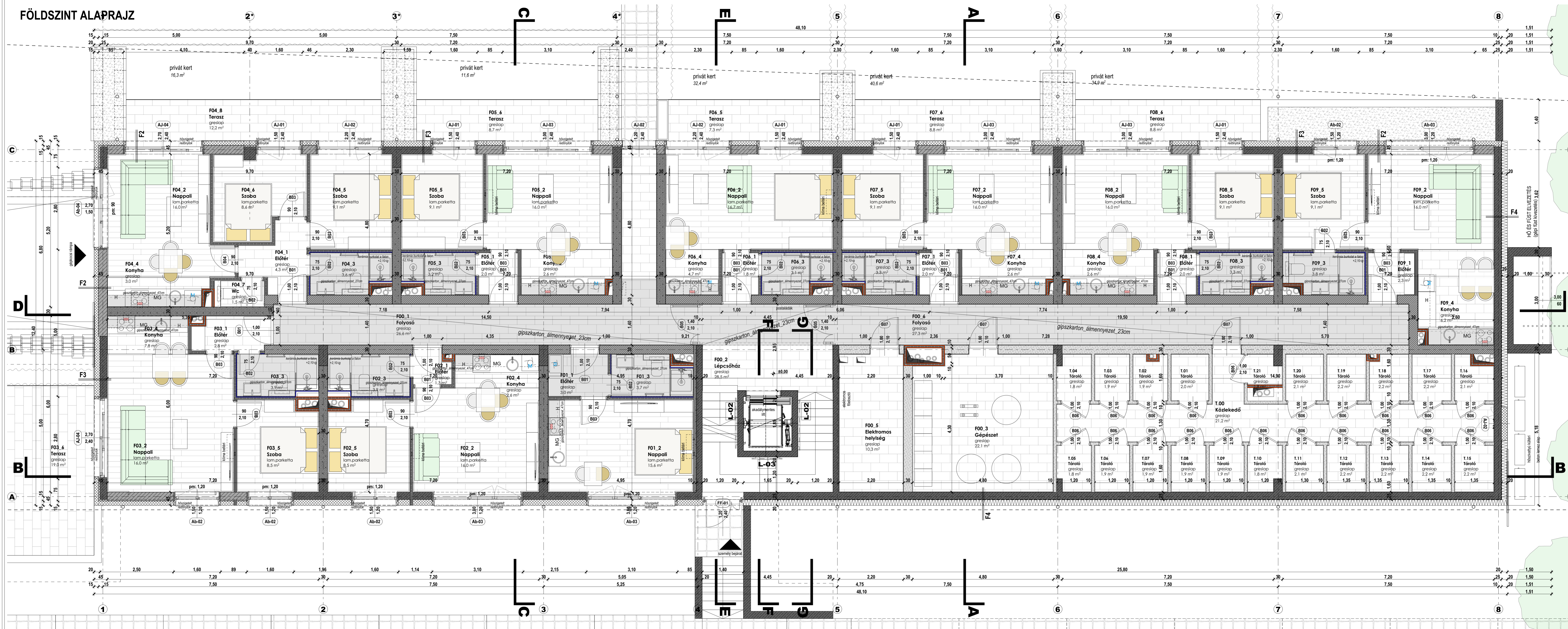


# FÖLDSZINT ALAPRAJZ



**JELMAGYARÁZAT**

- Vasbeton\_C25/30-Xc1-24-F3
- Vasbeton\_vízáró
- Estrich\_beton
- PTH 30 N+F
- EPS 80
- XPS
- Kőzetgyapot
- fenyő\_C24
- gipszkarton
- gipszkarton\_tűzgátló
- gipszkarton\_impregnált
- mészhomok\_tégla
- Ytong
- talaj\_EREDETI
- Homokos kavics\_Trg=95%

teljes hasznos alapterület: **2 322,1 m<sup>2</sup>**

Gipszkarton falokban szaniterek mögött erősborda beépítése szükséges!

**HELYISÉGLISTA**

Honszint	ID	Helyiség neve	Terület (m <sup>2</sup> )	Burkolat típusa
Földszint	00	Közlekedő	21,2	greslap
	01	Tároló	2,0	greslap
	02	Tároló	1,9	greslap
	03	Tároló	1,9	greslap
	04	Tároló	1,8	greslap
	05	Tároló	1,8	greslap
	06	Tároló	1,9	greslap
	07	Tároló	1,9	greslap
	08	Tároló	1,9	greslap
	09	Tároló	1,9	greslap
	10	Tároló	1,8	greslap
	11	Tároló	2,1	greslap
	12	Tároló	2,2	greslap
	13	Tároló	2,2	greslap
	14	Tároló	2,2	greslap

15	Tároló	2,2	greslap
16	Tároló	2,1	greslap
17	Tároló	2,2	greslap
18	Tároló	2,2	greslap
19	Tároló	2,2	greslap
20	Tároló	2,1	greslap
21	Tároló	1,8	greslap
F00_1	Folyosó	20,3	greslap
F00_2	Lépcsőház	28,5	greslap
F00_3	Gépezet	22,1	greslap
F00_5	Elektromos helyiség	10,3	greslap
F00_6	Folyosó	27,3	greslap

F01_1	Előter	3,0	greslap
F01_2	Nappali	15,8	lam.parketta
F01_3	Fürdőszoba	3,7	greslap
F02_1	Előter	1,3	greslap
F02_2	Nappali	16,0	lam.parketta
F02_3	Fürdőszoba	3,7	greslap
F02_4	Konyha	2,6	greslap
F02_5	Szoba	8,8	lam.parketta
F02_6	Előter	2,8	greslap
F03_1	Nappali	16,0	lam.parketta
F03_2	Fürdőszoba	3,7	greslap
F03_3	Konyha	7,8	greslap
F03_4	Szoba	8,8	lam.parketta
F03_5	Szoba	8,6	lam.parketta
F04_1	Előter	4,3	greslap
F04_2	Nappali	16,0	lam.parketta
F04_3	Fürdőszoba	3,7	greslap
F04_4	Konyha	3,0	greslap
F04_5	Szoba	9,1	lam.parketta
F04_6	Szoba	8,6	lam.parketta
F04_7	Wc	1,5	greslap

F05_1	Előter	2,0	greslap
F05_2	Nappali	16,0	lam.parketta
F05_3	Fürdőszoba	3,3	greslap
F05_4	Konyha	2,6	greslap
F05_5	Szoba	9,1	lam.parketta
F06_1	Előter	2,0	greslap
F06_2	Nappali	16,0	lam.parketta
F06_3	Fürdőszoba	3,3	greslap
F06_4	Konyha	2,6	greslap
F06_5	Szoba	9,1	lam.parketta
F07_1	Előter	2,0	greslap
F07_2	Nappali	16,0	lam.parketta
F07_3	Fürdőszoba	3,3	greslap
F07_4	Konyha	2,6	greslap
F07_5	Szoba	9,1	lam.parketta
F08_1	Előter	2,0	greslap
F08_2	Nappali	16,0	lam.parketta
F08_3	Fürdőszoba	3,3	greslap
F08_4	Konyha	2,6	greslap
F08_5	Szoba	9,1	lam.parketta

F09_1	Előter	2,3	greslap
F09_2	Nappali	16,0	lam.parketta
F09_3	Fürdőszoba	3,8	greslap
F09_4	Konyha	6,2	greslap
F09_5	Szoba	9,1	lam.parketta

**481,4 m<sup>2</sup>**

STATIKA: Vendrey Balázs 7 13-18922

GÉPÉSZET: Bujár Gábor GT-01-13173

VILÁGOSÁG: Hermann Zoltán Sándor V-01-12311

TÜZVÉDELME: Kovács Róbert TUÉ-01-14927

KÖZTÉR: Köber Tamás MAK 13-10425

LIFT: Pókökai Tamás A-T 01-8842

TERV: 39 LAKÁSOS TÁRSASHÁZ

ÉPÍTÉSI HELYSZÍN: 8623 Balatonföldvár, József Attila utca 6/D HRSZ: 17197

TERVEZŐ: KIVITELI TERV MUNKAKÖZ

TERVEZŐ: 2092 Budapest, Eötvös u. 69

TERVEZŐ: Siffler Gábor ügy. +3630 275-1427

TERVEZŐ: Siffler Béla ügy. +3630 942-6837

TERVEZŐ: Pókökai Tamás +3630 900-3008

FÖLDSZINT ALAPRAJZ

M 1:50

ÉPÍTETTŐ: SZABADICS Építőipari Zrt.

8600 Nagykanizsa, Kocsy utca 4.

képviselet: Varga István

LAPMÉRLET: 110/60cm

DÁTUM: 2023.09.28.

É-03

