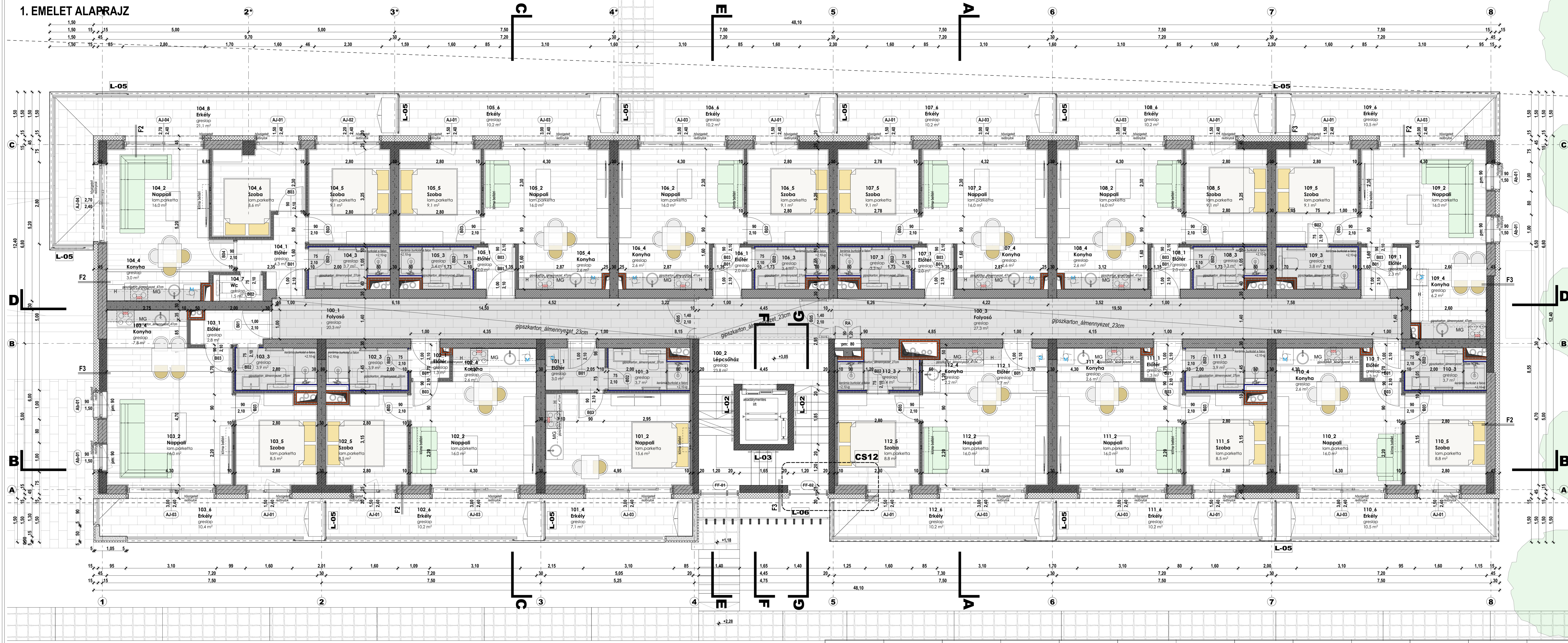


1. EMELET ALAPRAJZ



**JELMAGYARÁZAT**

- 2 oldal 2 réteg normál gipszkarton, 50-es borda
- 1 oldal 2 réteg normál gipszkarton, 1 oldal 2 réteg impregnált gipszkarton, 50-es borda
- 2 oldal 2 réteg tűzálló gipszkarton alufal, 50-es borda
- 1 oldal 2 réteg impregnált gipszkarton
- 1 oldal 2 réteg normál gipszkarton, almennevezet

**teljes hasznos alapterület: 2 322,1 m<sup>2</sup>**

Gipszkarton falokban szaniterek mögött erősborda beépítése szükséges!

**Vasbeton\_C25/30-Xc1-24-F3**

**Vasbeton\_vízáró**

**Estrich\_beton**

**PTH 30 N+F**

**EPS 80**

**XPS**

**Kőzetgyapot**

**fenyő\_C24**

**gipszkarton**

**gipszkarton\_tűzálló**

**gipszkarton\_impregnált**

**mészhomok\_tégla**

**Ytong**

**talaj\_EREDETI**

**Homokos kavics\_Trg=95%**

**HELYISÉGLISTA**

Honszint	ID	Helyiség neve	Terület (m <sup>2</sup> )	Burkolat típusa
1. Emelet	100_1	Folyósó	20,3	greslap
1. Emelet	100_2	Lépcsőház	23,8	greslap
1. Emelet	100_3	Folyósó	27,3	greslap
1. Emelet	101_1	Előter	3,0	greslap
1. Emelet	101_2	Nappali	15,6	lam.parketta
1. Emelet	101_3	Fürdőszoba	3,7	greslap
1. Emelet	102_1	Előter	1,3	greslap
1. Emelet	102_2	Nappali	16,0	lam.parketta
1. Emelet	102_3	Fürdőszoba	3,7	greslap
1. Emelet	102_4	Konyha	2,6	greslap
1. Emelet	102_5	Szoba	8,8	lam.parketta
1. Emelet	103_1	Előter	2,8	greslap
1. Emelet	103_2	Nappali	16,0	lam.parketta
1. Emelet	103_3	Fürdőszoba	3,7	greslap
1. Emelet	103_4	Konyha	7,8	greslap
1. Emelet	103_5	Szoba	8,8	lam.parketta
1. Emelet	104_1	Előter	4,3	greslap
1. Emelet	104_2	Nappali	16,0	lam.parketta
1. Emelet	104_3	Fürdőszoba	3,7	greslap
1. Emelet	104_4	Konyha	3,0	greslap
1. Emelet	104_5	Szoba	9,1	lam.parketta
1. Emelet	104_6	Szoba	8,6	lam.parketta
1. Emelet	104_7	Wc	1,5	greslap
1. Emelet	105_1	Előter	2,0	greslap
1. Emelet	105_2	Nappali	16,0	lam.parketta
1. Emelet	105_3	Fürdőszoba	3,5	greslap
1. Emelet	105_4	Konyha	2,6	greslap
1. Emelet	105_5	Szoba	9,1	lam.parketta
1. Emelet	106_1	Előter	2,0	greslap
1. Emelet	106_2	Nappali	16,0	lam.parketta
1. Emelet	106_3	Fürdőszoba	3,5	greslap
1. Emelet	106_4	Konyha	2,6	greslap
1. Emelet	106_5	Szoba	9,1	lam.parketta
1. Emelet	107_1	Előter	2,0	greslap
1. Emelet	107_2	Nappali	16,0	lam.parketta
1. Emelet	107_3	Fürdőszoba	3,4	greslap
1. Emelet	107_4	Konyha	2,6	greslap
1. Emelet	107_5	Szoba	9,1	lam.parketta
1. Emelet	108_1	Előter	2,0	greslap
1. Emelet	108_2	Nappali	16,0	lam.parketta
1. Emelet	108_3	Fürdőszoba	3,3	greslap
1. Emelet	108_4	Konyha	2,6	greslap
1. Emelet	108_5	Szoba	8,8	lam.parketta
1. Emelet	109_1	Előter	1,7	greslap
1. Emelet	109_2	Nappali	16,0	lam.parketta
1. Emelet	109_3	Fürdőszoba	3,4	greslap
1. Emelet	109_4	Konyha	2,2	greslap
1. Emelet	109_5	Szoba	8,8	lam.parketta
1. Emelet	110_1	Előter	1,3	greslap
1. Emelet	110_2	Nappali	16,0	lam.parketta
1. Emelet	110_3	Fürdőszoba	3,7	greslap
1. Emelet	110_4	Konyha	2,6	greslap
1. Emelet	110_5	Szoba	8,8	lam.parketta
1. Emelet	111_1	Előter	1,3	greslap
1. Emelet	111_2	Nappali	16,0	lam.parketta
1. Emelet	111_3	Fürdőszoba	3,7	greslap
1. Emelet	111_4	Konyha	2,6	greslap
1. Emelet	111_5	Szoba	8,8	lam.parketta
1. Emelet	112_1	Előter	1,7	greslap
1. Emelet	112_2	Nappali	16,0	lam.parketta
1. Emelet	112_3	Fürdőszoba	3,4	greslap
1. Emelet	112_4	Konyha	2,2	greslap
1. Emelet	112_5	Szoba	8,8	lam.parketta

107_1	Előter	2,0	greslap
107_2	Nappali	16,0	lam.parketta
107_3	Fürdőszoba	3,4	greslap
107_4	Konyha	2,6	greslap
107_5	Szoba	9,1	lam.parketta
108_1	Előter	2,0	greslap
108_2	Nappali	16,0	lam.parketta
108_3	Fürdőszoba	3,3	greslap
108_4	Konyha	2,6	greslap
108_5	Szoba	8,8	lam.parketta
109_1	Előter	1,7	greslap
109_2	Nappali	16,0	lam.parketta
109_3	Fürdőszoba	3,8	greslap
109_4	Konyha	6,2	greslap
109_5	Szoba	9,1	lam.parketta
110_1	Előter	1,3	greslap
110_2	Nappali	16,0	lam.parketta
110_3	Fürdőszoba	3,7	greslap
110_4	Konyha	2,6	greslap
110_5	Szoba	8,8	lam.parketta
111_1	Előter	1,3	greslap
111_2	Nappali	16,0	lam.parketta
111_3	Fürdőszoba	3,7	greslap
111_4	Konyha	2,6	greslap
111_5	Szoba	8,8	lam.parketta
112_1	Előter	1,7	greslap
112_2	Nappali	16,0	lam.parketta
112_3	Fürdőszoba	3,4	greslap
112_4	Konyha	2,2	greslap
112_5	Szoba	8,8	lam.parketta

476,2 m<sup>2</sup>

STATIKA: Vendrey Balázs T/13-16922

GÉPÉSZET: Bujár Gábor GT/01-13173

VILÁMOSÁG: Hermes Zsolt Sándor V/01-12281

TÜZVÉDELMEZÉS: Kovács Róbert TUE/01-49227

KÖZTIT: Köber Tamás IMK/13-10425

LIFT: Póloski Tamás A/T/01-8842

TERV: 39 LAKÁSOS TÁRSASHÁZ

TERVEZŐ: KIVITELI TERV MUNKAKÖZI

TERVEZŐ: HELIUS

TERVEZŐ: 2092 Budapest, Ekei u. 69

TERVEZŐ: 8800 Nagykanizsa, Kisly u. 4.

TERVEZŐ: Sillei Béla Iggy. +3630 942-6837

TERVEZŐ: Póloski Tamás +3630 900 0088

ÉPÍTŐ: SZABADCS Építőipari Zrt.

ÉPÍTŐ: 8800 Nagykanizsa, Kisly u. 4.

ÉPÍTŐ: Képzés: Varga Irén

RAJZSZÁM: É-04

1. EMELET ALAPRAJZ

M 1:50

LAPMÉRLET: 110/60cm

DÁTUM: 2023.09.28.

