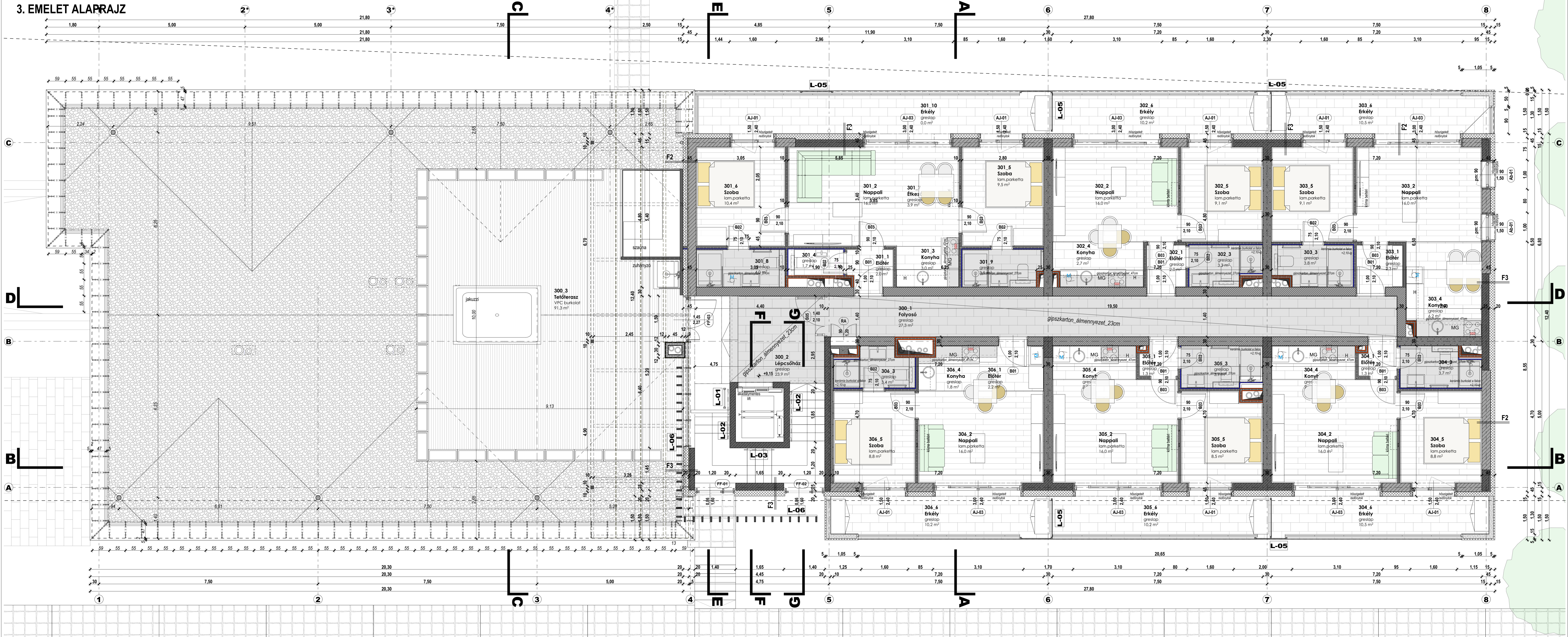


3. EMELET ALAPRAJZ



JELMAGYARÁZAT

| | | | | | |
|----------|---------------------------|----------|----------------------|----------|------------------------|
| [Symbol] | Vasbeton_C25/30-Xc1-24-F3 | [Symbol] | XPS | [Symbol] | gipszkarton_impregnált |
| [Symbol] | Vasbeton_vízjáró | [Symbol] | Kőzetgyapot | [Symbol] | mészhomok_tégla |
| [Symbol] | Estrich_beton | [Symbol] | fenyő_C24 | [Symbol] | Ytong |
| [Symbol] | PTH 30 N+F | [Symbol] | gipszkarton | [Symbol] | talaj_EREDETI |
| [Symbol] | EPS 80 | [Symbol] | gipszkarton_tűzgátló | [Symbol] | Homokos kavics_Trg=95% |

teljes hasznos alapterület: **2 322,1 m²**

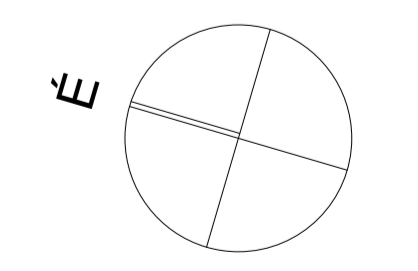
Gipszkarton falakban szaniterek mögött erősborda beépítése szükséges!

HELYISÉGLISTA

| Honszint | ID | Helyiség neve | Terület (m ²) | Burkolat típusa |
|-----------|-------|---------------|---------------------------|-----------------|
| 3. Emelet | 300_1 | Folyosó | 27,3 | greslap |
| | 300_2 | Lépcsőház | 23,9 | greslap |
| | 301_1 | Előter | 2,0 | greslap |
| | 301_2 | Nappali | 16,0 | lam.parketta |
| | 301_3 | Konyha | 3,0 | greslap |
| | 301_4 | Wc | 1,7 | greslap |
| | 301_5 | Szoba | 9,5 | lam.parketta |
| | 301_6 | Szoba | 10,4 | lam.parketta |
| | 301_7 | Étkező | 3,9 | greslap |
| | 301_8 | Fürdőszoba | 4,0 | greslap |
| | 301_9 | Fürdőszoba | 3,5 | greslap |
| | 302_1 | Előter | 2,0 | greslap |
| | 302_2 | Nappali | 16,0 | lam.parketta |
| | 302_3 | Fürdőszoba | 3,3 | greslap |
| | 302_4 | Konyha | 2,7 | greslap |
| | 302_5 | Szoba | 9,1 | lam.parketta |

| | | | |
|-------|------------|------|--------------|
| 303_1 | Előter | 2,3 | greslap |
| 303_2 | Nappali | 16,0 | lam.parketta |
| 303_3 | Fürdőszoba | 3,8 | greslap |
| 303_4 | Konyha | 6,2 | greslap |
| 303_5 | Szoba | 9,1 | lam.parketta |
| 304_1 | Előter | 1,3 | greslap |
| 304_2 | Nappali | 16,0 | lam.parketta |
| 304_3 | Fürdőszoba | 3,7 | greslap |
| 304_4 | Konyha | 2,6 | greslap |
| 304_5 | Szoba | 8,8 | lam.parketta |
| 305_1 | Előter | 1,3 | greslap |
| 305_2 | Nappali | 16,0 | lam.parketta |
| 305_3 | Fürdőszoba | 3,7 | greslap |
| 305_4 | Konyha | 2,5 | greslap |
| 305_5 | Szoba | 8,8 | lam.parketta |

| | | | |
|----------------------------|------------|------|--------------|
| 306_1 | Előter | 2,2 | greslap |
| 306_2 | Nappali | 16,0 | lam.parketta |
| 306_3 | Fürdőszoba | 3,4 | greslap |
| 306_4 | Konyha | 1,8 | greslap |
| 306_5 | Szoba | 8,8 | lam.parketta |
| 272,6 m² | | | |



±0,00 = +123,10 mBf

5_AC_G_DG_0200_006_03. EMELETI ALAPRAJZ

| | | |
|---|---|------------------------------------|
| STATIKA: Vendrey Balázs T/13-16922 | TERV: 39 LAKÁSOS TÁRSASHÁZ | RAJZSZÁM: É-06 |
| GÉPÉSZET: Bujár Gábor GT-01-13173 | ÉPÍTÉSI HELYSZÍN: 8623 Balatonfővár, József Attila utca 6/D HRSZ.: 1719/7 | TERV: 3. EMELETI ALAPRAJZ |
| VILÁMOSÁG: Heresz Zsolt Sándor V-01-12281 | TERVFAJTA: KIVITELI TERV MUNKAKÖZI | M 1:50 |
| TÜZVÉDELME: Kovács Róbert TUE-01-4927 | TERVEZŐ: HELIUS | ÉPÍTŐ: SZABADICS Építőipari Zrt. |
| KÖZTIT: Kóber Tamás IMK 13-10425 | TERVEZŐ: HELIUS | 8800 Nagykanizsa, Kislyuk utca 4. |
| LIFT: Póloski Tamás A/T-01-8842 | TERVEZŐ: HELIUS | Szilágyi Béla Iggy. +3630 942-6837 |
| | | 8800 Nagykanizsa, Kőrös utca 4. |
| | | képviselet: Varga Ildikó |
| | | LAPMÉRLET: 110/60cm |
| | | DÁTUM: 2024.09.26. |